

Nicklas Landtechnik

**Deutz-Fahr Agrottron TTV 630** (Int. Nr. 44318)

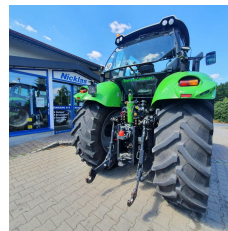
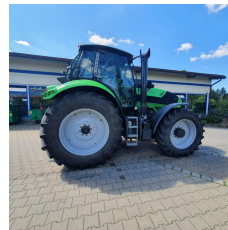
Baujahr: 2011  
Betriebsstunden: 6.700  
Leistung: 220 PS  
Netto-Preis (ohne MwSt) € 52.101  
Brutto-Preis (inkl. MwSt) € 62.000

Hadelberg 19  
DE-96197 Schirradorf

Tel : +49(0)9220-910-0 /  
0171/5167744

Fax: +49(0)9220-910-30

Datum: 27.09.2022



Ausstattung:

höhenverstellbare Anhängavorrichtung, Kugelkopfkupplung (K80), Elektronische Hubwerksregelung (EHR)  
Ölrücklaufanschluss (drucklos), Allrad, Stufenloses Getriebe, Frontkraftheber (mit Oberlenker)  
Frontzapfwelle, Rundumleuchte, Klimaanlage - manuell, Druckluftanlage (2-Kreis), Kabine, Diesel  
Bordcomputer / Monitor, Steuergerät - Doppelt wirkend (5x), Arbeitsscheinwerfer 6x vorn  
Arbeitsscheinwerfer 6x hinten, 540/1000 U/min, Oberlenker hydraulisch (hinten)

Beschreibung

gebr. Traktor Deutz Fahr Agrottron TTV 630 - Bereifung vorne 540/65 R34 - Bereifung hinten 650/65  
R42 - Druckluft 2+1 Kreis - 5x dw. Steuergeräte - Frontkraftheber Deutz-Fahr/1x ew/ 1x dw.  
/Fernbedienung/ Halter Entlastungsfedern - Frontzapfwelle - hydraulischer Oberlenker - freier  
Rücklauf hinten - Load-Sensing-Anschlüsse hinten - K80 Kugel im Schlitten - Kotflügel fernbedienung  
- 6x Arbeitsscheinwerfer vorne - 6x Arbeitsscheinwerfer hinten - Rundumleuchte - Werkzeugkasten  
rechts - Panoramadach mit Dachluke - stufenloses Getriebe - Allrad - Bordcomputer - Klimaanlage -  
EHR - 50 km/h Ausführung - Zapfwelle 540/1000 Alle Angaben ohne Gewähr! Ausstattung kann vom Bild  
abweichen! Tachostand: 6700 Geschwindigkeit: 50 km/h Erstzulassung: 07.02.2011

Bereifung:

vorne: 540/65 R34 / 65%  
hinten: 650/65 R42 / 80%