

www.nicklas-landtechnik.de

email:info@nicklas-landtechnik.de

**NICKLAS**  
**Landtechnik**

Nicklas Landtechnik

Hadelberg 19  
DE-96197 Schirradorf

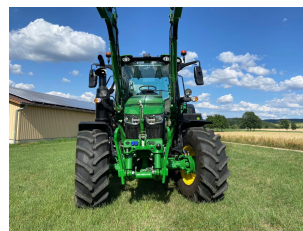
Tel : +49(0)9220-910-0 /  
0171/5167744

Fax: +49(0)9220-910-30

Datum: 25.09.2023

### John Deere 6100M (Int. Nr. 44599)

Baujahr:	2022
Betriebsstunden:	200
Leistung:	101 PS
Netto-Preis (ohne MwSt)	€ 105.000
Brutto-Preis (inkl. MwSt)	€ 124.950



#### Ausstattung:

höhenverstellbare Anhängervorrichtung, ISOBUS, Elektronische Hubwerksregelung (EHR)  
Heckzapfwelle-Außenbedienung, Allrad, Stufenloses Getriebe, Gefederte Vorderachse, Anbaukonsole  
Frontkraftheber (mit Oberlenker), Klimaanlage - manuell, Druckluftanlage (2-Kreis), Kabine  
Vorbereitung autom. Lenksystem, Steuergerät - Doppelt wirkend (3x)

#### Beschreibung

gebr. TRAKTOR John Deere 6100M MIT KABINE - DEUTSCHLAND - DEUTSCH - PREMIUM-EDITION - AUTOPOWR IVT  
- 40 KM/H - AUTOTRAC VORBEREITUNG - KEIN AUTOTRAC PAKET - OHNE JDLINK - OHNE ABONNEMENT - OHNE  
EMPFÄNGER - OHNE DISPLAY - OHNE ANWENDUNG - 6M KABINE MIT COMMANDARM , M - PREMIUM-SITZ - MANUELL  
VERSTELLBARE TELESKO - PREMIUM-RADIO - HYDRAULIKPUMPE 114 L/MIN - 3 ELEKTRONISCH BETÄTIGTE SCV -  
HECKZAPFWELLE 540/540E/100 - UNTERLENKER MIT FANGHAKEN - HYDRAULISCHER OBERLENKER K -  
STABILISIERUNGSSTREBEN AUT - GEFLANSCHTE HINTERACHSE - STAHLFELGEN MIT ZWEI POSITIO - HINTERRÄDER  
GRÖßE 520/70R38 - HINTER- UND VORDERREIFEN T - VIERRADANTRIEB-VORDERACHSE - VORDERRÄDER GRÖßE  
480/70R24 - FRACHTVORBEREITUNG LKW-FRA - FRONTKOTFLÜGEL VIERRADANTRIE - KOTFLÜGELVERLÄNGERUNGEN  
AN - ITEC BASIC - ZUSÄTZLICHES STAUFACH LINKS - ZUSÄTZLICHES STAUFACH AM DAC - ROLLOS VORN UND  
HINTEN - KOTFLÜGELBEDIENUNG FÜR 3. EL - VORBEREITUNG FÜR ZUSATZDRUCK - AUTOMATISCHE  
WAGENANHÄNGEVOR - FRONTKRAFTHEBER - HUBKRAFTERHÖHUNG & ERHÖHUNG - HUBSPINDELVERSTELLUNG LINKS -  
H4-FAHRSCHEINWERFER AUF - BELEUCHTUNGSPAKET PREMIUM - DREHSTROMGENERATOR 14 V/210 - PNEUMATISCH  
ANHÄNGERBREMSS - HOCHLEISTUNGS-HINTERRADBREMSS - POWERFILL-BREMSE - KENNZEICHENHALTERUNG VORN -  
FLASCHENHALTER - PANORAMADACH - E-SCV 2F + 1 (ELEKTRISCH BET !! Ohne Frontladerschwinge !! Alle  
Angaben ohne Gewähr! Ausstattung kann vom Bild abweichen! Tachostand: 200 Geschwindigkeit: 40  
km/h

E-Mail: info@nicklas-landtechnik.de Internet: www.nicklas-landtechnik.de