

www.nicklas-landtechnik.de

email:info@nicklas-landtechnik.de

NICKLAS
Landtechnik

Nicklas Landtechnik

John Deere 6R 250 (Int. Nr. 45652)

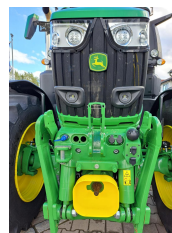
Baujahr: 2023
Betriebsstunden: 575
Leistung: 250 PS
Netto-Preis (ohne MwSt) € 207.000
Brutto-Preis (inkl. MwSt) € 246.330

Hadelberg 19
DE-96197 Schirradorf

Tel : +49(0)9220-910-0 /
0171/5167744

Fax: +49(0)9220-910-30

Datum: 27.05.2024



Ausstattung:

höhenverstellbare Anhängervorrichtung, ISOBUS, Kugelkopfkupplung (K80), Dreipunkt / Heckhubwerkanhängung, Dreipunkt-Außenbedienelement, Elektronische Hubwerksregelung (EHR) Heckzapfwelle-Außenbedienung, Ölrücklaufanschluss (drucklos), Allrad, Hydraulische Lenkung Stufenloses Getriebe, Gefederte Vorderachse, Frontkraftheber (mit Oberlenker), Frontzapfwelle Rundumleuchte, Kabinenfederung (hydraulisch), Arbeitsscheinwerfer LED Ausführung, Klimaautomatik Druckluftanlage (2-Kreis), Kabine, Diesel, Vorbereitung autom. Lenksystem, Bordcomputer / Monitor Beschreibung Radio, Luftfederter Sitz, Steuergerät - Doppelt wirkend (5x), Einhebelsteuergerät (elektronisch) geb. John Deere 6R 250 Traktor - Deutschland - Deutsch - Ohne Frontladerpaket - Ohne Wendeschaltung, Abgasnachbehandlung / AdBlue, Arbeitsscheinwerfer 4x vorn, Arbeitsscheinwerfer 6x hinten, 540E/1000/1600E (1400) U/min, Oberlenker hydraulisch (hinten) Frontladerausstattung - AutoPower IV1, 80 km/h (31) - AutoTrac - Vorbereitung - JDLink - Modem - Ohne Empfänger - CommandCenter 4600 der 4. G - Automatisierungs-Aktivierung - ComfortView -Kabine - Hydraulische Kabinenfederung - Spiegel - elektrisch verstellbar - Tür mit B-Säule links und Pa - Premium-Radio - CommandARM mit CommandPRO - Hydraulikpumpe - 160 l/min - Fünf elektronische Zusatzste - Kein Mittelblock-SCV - Heckzapfwelle - 540E/1000/10 - Unterlenker mit Fanghaken - - Hydraulischer Oberlenker - Stabilisierungsstreben - aut - Flanschachse hinten - Stahlfelgen mit zwei Positio - Hinterräder 900/60 R42 - Hinterreifen- und Vorderreif - Allrad Vorderachse - TLS Plu - Vorderräder 710//55 R34 - Frachtvorbereitung - Lkw-Fra - Vordere Kotflügel für Fronta - Kotflügelverlängerungen - 27 - Integriertes Service Center - Befestigungsschiene für Disp - Druckluftanschluss - Kühlbox - Kotflügelbedienelemente für - Vorbereitung für Zusatzdruck - Hydraulisches Intelligent Po - Edelstahl auspuff - Frontzapfwelle - 3-in-1-Schienensystem - Anh - Vorbereitung - Frontkraftheber-S - Anhängervorrichtungseinschub - Elektrischer Multifunktionsh - Kugelhalter, Ultimate-Frontkraftheberpaket - Ultimate-Beleuchtungspaket - Zwei Rundumleuchten - Fahrscheinwerfer auf mittlerer - Druckluft-Anhängerbremse - Variable Lenkübersetzung - Kennzeichenhalterung - vorn - Überstandswarnschilder - Zwei Unterlegkeile - Hydraulische Stabis - Sitz Ultimate Lederausstattung - Funkgerät - Werkzeugkiste - 2. Rundumleuchte - 1 Zusatzdisplay - Druckluftanschluss rechts und in Kabine - Steckdose schaltbar (Heck und Front) - Heck - Druckluftanschluss nach unten verlegt - K50 beiseite - Alle Angaben ohne Gewähr! Ausstattung kann vom Bild abweichen! Tachostand: 575 Geschwindigkeit: 50 km/h

E-Mail: info@nicklas-landtechnik.de Internet: www.nicklas-landtechnik.de