

www.nicklas-landtechnik.de

email:info@nicklas-landtechnik.de

NICKLAS
Landtechnik

Nicklas Landtechnik

Hadelberg 19
DE-96197 Schirradorf

Tel : +49(0)9220-910-0 /
0171/5167744

Fax: +49(0)9220-910-30

Datum: 27.05.2024

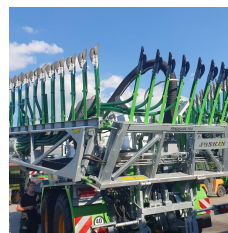
Joskin Volumetra 14500D (Int. Nr. 46641)

Baujahr: 2023

Betriebsstunden: 100

Netto-Preis (ohne MwSt) € 107.900

Brutto-Preis (inkl. MwSt) € 128.401



Ausstattung:

Tandem-Achse, Leistungsmonitor, Druckluftbremse, Teilbreiten (2x), Bordcomputer / Monitor
Untenanhängung (Öse), Durchflussmengenmesser, Schleppschläuche, Stützfuß / -rad, Achsfederung
integrierte Grenzstreueinrichtung

Beschreibung

Joskin Volumetra 14500 Advantage Güllefass 14500l volumetrischer Exzentrerschneckenpumpe: 1
ANSAUGSCHLAUCH 4m 6" PERROT Achsabstand von 1.820 mm Lastabhängige Druckluftbremsen für Fahrzeug
mit hydraulischer Federung der Achsen 2 hintere Arbeitsscheinwerfer LED (mit Bedieneinheit in der
Kabine) Begrenzungsleuchten und seitliche LED-Lichter Einseitige Weitwinkelgelenkwelle
(Walterscheid) Hydraulisches automatisches Abstellen des Befüllvorgangs (DW) mit 1 Elektroventil und
dem Bedienungskasten in der Kabine zum Öffnen des Schiebers zwischen der Pumpe und dem Fass
Füllstandsanzeiger mit Schwimmer Zusätzlicher Blindflansch Ø 6" (150 mm) Elektrohydraulische
Bedienung mit kleinem Durchfluss - alles außer Hydraulikmotor (Verteilerkopf, Turbo und Häcksler) -
pro Funktion TÜV-Abnahme für 40 km/h Pneumatische Bremsen mit Federspeicher Bremszylinder JOSKIN
Kugelkopf Ø 80 mm 4 T anstatt (große Platte) Exzentrerschneckenpumpe W130 (4.500 l/min bei 540 U/min)
- für Pumpanlage 8" mit in der Pumpe integrierten Steinfangkasten Oberer Einfülldom Ø 520 mm mit
manueller Öffnung - nicht luftdicht - einschließlich Innen- und Außenleitern und Vorausrüstung
für Hydrauliköffnung - inkompatibel mit Ref. 1322 (Trennwand zur Gewichtverlagerung) Einfülldom Ø
520 mm mit hydraulischer Öffnung Vorbereitung für FrontJUMBO ohne Einbuchtung Ø 200 mm auf
VOLUMETRA Räder 750/60R26.5 (BKT) FL630 Super 180 D (Ø 1.574 x 754 mm, 10.880 kg pro Rad bei 40 km/h
und 4 bar) Antrieb 540 U/min PENDISLIDE-PRO Vorbereitung AUTOMATE 1+5 Hydraulische Deichselfederung
mit geschlossenem Kreislauf PENDISLIDE-PRO Schleppschuhverteiler 150/60PS2 Arbeitsbreite
15,0m Teilbreitenschaltung links / rechts durch zwei hydraulische Schieber Alle Angaben ohne
Gewähr! Ausstattung kann vom Bild abweichen! Arbeitsbreite: 15 cm Geschwindigkeit: 40
km/h Kapazität: 14500